

# Mehrweck- dübel MZ & MZK



## Vorteile



Mehrweckdübel MZ



Mehrweckdübel MZK mit Kragen

- Millionenfach bewährter Verknötungsdübel für nahezu alle Baustoffe
- Die Vierfach-Spreizung bei Vollbaustoffen bzw. die Knotenbildung bei Loch- und Plattenbaustoffen sorgt stets für eine sichere Befestigung mit hohen Auszugswerten
- Hochqualitatives Polyethylen garantiert dauerhafte Elastizität und beste Verknötungseigenschaften
- Gutmütiges Verhalten gegenüber verschiedener Schraubentypen und -durchmesser

## Zulassungen und Zertifikate



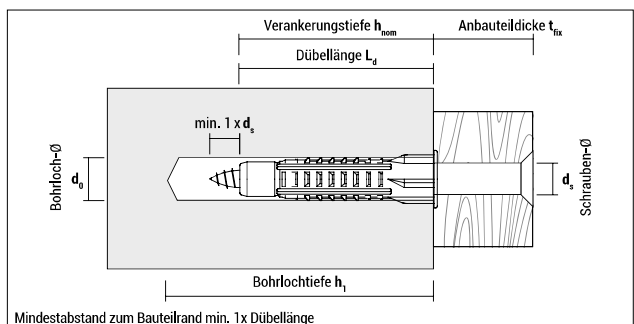
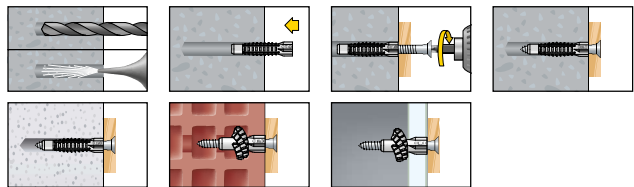
## Geeignete Baustoffe

### Sehr gut geeignet



- Beton
- Naturstein
- Vollziegel
- Kalksand-Vollstein
- Vollstein aus Leichtbeton
- Porenbeton
- Gips-Wandbauplatten
- Hochlochziegel
- Kalksand-Lochstein
- Hohlblockstein aus Leichtbeton
- Gipskarton/-faserplatten
- Spanplatten

## Montage



## Mehrzweckdübel MZ & MZK



### MZ ohne Kragen

Typ	Art.-Nr.	d <sub>0</sub> [mm]	h <sub>1</sub> ≥ [mm]	h <sub>nom</sub> ≥ [mm]	L <sub>d</sub> [mm]	h <sub>min</sub> <sup>1</sup> [mm]	d <sub>s</sub> [mm]	€/100 Stück	[Stück]	[Stück]
MZ 6	96MZ	6	40	29	29	7	3-4,5	<b>7,55</b>	100	6.000
MZ 6-40	9640MZ	6	50	40	40	7	3-4,5	<b>7,95</b>	100	4.800
MZ 8	98MZ	8	60	48	48	9	4-6	<b>10,30</b>	100	1.800
MZ 10	910MZ	10	75	59	59	12	6-8	<b>18,55</b>	50	900
MZ 12	912MZ	12	85	71	71	15	8-10	<b>29,50</b>	50	600
MZ 14	914MZ	14	95	75	75	15	10-12	<b>46,10</b>	25	300

<sup>1</sup> Mindestbauteildicke bzw. Mindestplattendicke (bei Anwendung in z.B. Gipskartonplatten)



### MZK mit Kragen

Typ	Art.-Nr.	d <sub>0</sub> [mm]	h <sub>1</sub> ≥ [mm]	h <sub>nom</sub> ≥ [mm]	L <sub>d</sub> [mm]	h <sub>min</sub> <sup>1</sup> [mm]	d <sub>s</sub> [mm]	€/100 Stück	[Stück]	[Stück]
MZK 6	96MZK	6	40	29	30	7	3-4,5	<b>7,65</b>	100	4.800
MZK 6-41	9641MZK	6	50	40	41	7	3-4,5	<b>8,05</b>	100	2.700
MZK 8	98MZK	8	60	48	49	9	4-6	<b>10,45</b>	100	1.800
MZK 10	910MZK	10	75	59	60	12	6-8	<b>18,65</b>	50	900
MZK 12	912MZK	12	85	71	72	15	8-10	<b>29,60</b>	50	600
MZK 14	914MZK	14	95	75	76	15	10-12	<b>46,25</b>	25	300

<sup>1</sup> Mindestbauteildicke bzw. Mindestplattendicke (bei Anwendung in z.B. Gipskartonplatten)



### MZK mit Kragen, inkl. PZ-Spannplattenschraube (MZK 6, 6-41 und 8) bzw. Sechskant-Holzschraube (MZK 10)

Typ	Art.-Nr.	d <sub>0</sub> [mm]	h <sub>1</sub> ≥ [mm]	h <sub>nom</sub> ≥ [mm]	L <sub>d</sub> [mm]	h <sub>min</sub> <sup>1</sup> [mm]	d <sub>s</sub> x L <sub>s</sub> <sup>2</sup> [mm]	€/100 Stück	[Stück]	[Stück]
MZK 6 SPS	96MZKSZ	6	40	29	30	7,0	4,5 x 45	<b>14,35</b>	50	2.400
MZK 6-41 SPS	9641MZKSZ	6	50	40	41	7,0	4,5 x 50	<b>18,25</b>	50	1.350
MZK 8 SPS	98MZKSZ	8	60	48	49	9,5	5,0 x 70	<b>32,25</b>	50	900
MZK 10 SKS	910MZKK	10	75	59	60	12,0	6,0 x 80	<b>53,85</b>	25	450

<sup>1</sup> Mindestbauteildicke bzw. Mindestplattendicke (bei Anwendung in z. B. Gipskartonplatten)

<sup>2</sup> Schraubenlänge



### MZK mit Kragen, in der Runddose

Typ	Art.-Nr.	d <sub>0</sub> [mm]	h <sub>1</sub> ≥ [mm]	h <sub>nom</sub> ≥ [mm]	L <sub>d</sub> [mm]	h <sub>min</sub> <sup>1</sup> [mm]	d <sub>s</sub> [mm]	€/Dose	[Stück]	[Dosen]
MZK 6-41	9641EXPMZK	6	50	40	41	7,0	3-4,5	<b>15,20</b>	200	10
MZK 8	98EXPMZK	8	60	48	49	9,5	4-6	<b>9,45</b>	90	10
MZK 10	910EXPMZK	10	75	59	60	12,0	6-8	<b>9,45</b>	50	10
MZK 12	912EXPMZK	12	85	71	72	15,0	8-10	<b>7,50</b>	25	10

<sup>1</sup> Mindestbauteildicke bzw. Mindestplattendicke (bei Anwendung in z. B. Gipskartonplatten)



### MZK Runddosenspenders (unbefüllt), 44 x 56 x 30 cm (B x H x T)

Typ	Art.-Nr.	€/Stück	[Stück]
MZK-Blende für Dosenspender	010507420	auf Anfrage	1
Dosenspender	010507411	auf Anfrage	1
Haken für Dosenspender	010507441	auf Anfrage	1

Mehrzweckdübel MZ & MZK



Blister MZ ohne Kragen

Typ	Art.-Nr.	d <sub>0</sub> [mm]	h <sub>1</sub> ≥ [mm]	h <sub>nom</sub> ≥ [mm]	L <sub>d</sub> [mm]	h <sub>min</sub> <sup>1</sup> [mm]	d <sub>s</sub> [mm]	€ / Blister	[Stück]	[Blister]
MZ 6	56MZ20	6	40	29	29	7,0	3-4,5	2,65	20	10
MZ 6-40	5640MZ10	6	50	40	40	7,0	3-4,5	2,65	10	10
MZ 8	58MZ15	8	60	48	48	9,5	4-6	2,65	15	10
MZ 10	510MZ10	10	75	59	59	12,0	6-8	2,65	10	10
MZ 12	512MZ5	12	85	71	71	15,0	8-10	2,65	5	10

<sup>1</sup> Mindestbauteildicke bzw. Mindestplattendicke (bei Anwendung in z.B. Gipskartonplatten)



Blister MZ ohne Kragen, inkl. Schraube

Typ	Art.-Nr.	d <sub>0</sub> [mm]	h <sub>1</sub> ≥ [mm]	h <sub>nom</sub> ≥ [mm]	L <sub>d</sub> [mm]	h <sub>min</sub> <sup>1</sup> [mm]	d <sub>s</sub> x L <sub>s</sub> [mm]	Schraub- bentyp	€ / Blister	[Stück]	[Blister]
MZ 6 SPS	56MZSZ20	6	40	29	29	7,0	4,5 x 40		3,35	20	10
MZ 6-40 SPS	5640MZSZ10	6	50	40	40	7,0	4,5 x 50		3,35	10	10
MZ 8 SPS	58MZSZ8	8	60	48	48	9,5	5,0 x 70		3,35	8	10
MZ 10 SKS	510MZK5	10	75	59	59	12,0	6,0 x 80		3,35	5	10
MZ 12 SKS	512MZK2	12	85	71	71	15,0	8,0 x 90		3,35	2	10

<sup>1</sup> Mindestbauteildicke bzw. Mindestplattendicke (bei Anwendung in z.B. Gipskartonplatten)



Blister MZK mit Kragen

Typ	Art.-Nr.	d <sub>0</sub> [mm]	h <sub>1</sub> ≥ [mm]	h <sub>nom</sub> ≥ [mm]	L <sub>d</sub> [mm]	h <sub>min</sub> <sup>1</sup> [mm]	d <sub>s</sub> [mm]	€ / Blister	[Stück]	[Blister]
MZK 6	56MZK20	6	40	29	30	7,0	3-4,5	2,65	20	10
MZK 6-41	5641MZK10	6	50	40	41	7,0	3-4,5	2,65	10	10
MZK 8	58MZK15	8	60	48	49	9,5	4-6	2,65	15	10
MZK 10	510MZK10	10	75	59	60	12,0	6-8	2,65	10	10
MZK 12	512MZK5	12	85	71	72	15,0	8-10	2,65	5	10

<sup>1</sup> Mindestbauteildicke bzw. Mindestplattendicke (bei Anwendung in z.B. Gipskartonplatten)

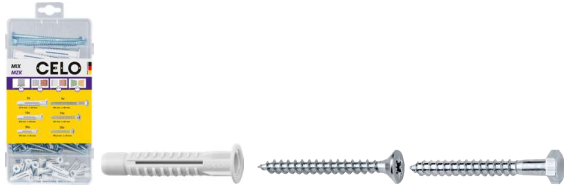


Blister MZK mit Kragen, inkl. Schraube

Typ	Art.-Nr.	d <sub>0</sub> [mm]	h <sub>1</sub> ≥ [mm]	h <sub>nom</sub> ≥ [mm]	L <sub>d</sub> [mm]	h <sub>min</sub> <sup>1</sup> [mm]	d <sub>s</sub> x L <sub>s</sub> [mm]	Schraub- bentyp	€ / Blister	[Stück]	[Blister]
MZK 6 SPS	56MZKSZ20	6	40	29	30	7,0	4,5 x 40		3,35	20	10
MZK 6-41 SPS	5641MZKSZ10	6	50	40	41	7,0	4,5 x 50		3,35	10	10
MZK 6-41 WH	5641MZKWH5	6	50	40	41	7,0	4,5 x 52		3,35	5	10
MZK 6-41 RH	5641MZKRH5	6	50	40	41	7,0	4,5 x 68		3,35	5	10
MZK 8 SPS	58MZKSZ8	8	60	48	49	9,5	5,0 x 70		3,35	8	10
MZK 8 WH	58MZKWH5	8	60	48	49	9,5	5,0 x 70		3,35	5	10
MZK 8 RH	58MZKRH5	8	60	48	49	9,5	5,0 x 86		3,35	5	10
MZK 10 SKS	510MZKK5	10	75	59	60	12,0	6,0 x 80		3,35	5	10
MZK 12 SKS	512MZKK2	12	85	71	72	15,0	8,0 x 90		3,35	2	10

<sup>1</sup> Mindestbauteildicke bzw. Mindestplattendicke (bei Anwendung in z.B. Gipskartonplatten)

## Mehrweckdübel MZ & MZK



**Sortimentsbox MZK** mit Schraube (insgesamt 102 Teile)

Typ	Art.-Nr.	Inhalt Box	$d_0$ [mm]	$h_1 \geq$ [mm]	$L_d$ [mm]	$d_s \times L_s$ [mm]	€ / Box	[Box]	Min. Verkaufs- einheit [Stück]
MZK	MIXMZKSZ102	30 Mehrweckdübel MZK 6 inkl. SPS 4,5x45 V, Pozi 15 Mehrweckdübel MZK 8 inkl. SPS 5,0x60 V, Pozi 6 Mehrweckdübel MZK 10 inkl. SKS 6,0x80 DIN 571	6 8 10	40 60 75	30 49 60	4,5 x 45 5,0 x 60 6,0 x 80	<b>11,40</b>	1	5

Verpackt in stabiler PVC-Box



**Sortimentsbox MZK und F** ohne Schraube (insgesamt 156 Teile)

Typ	Art.-Nr.	Inhalt Box	$d_0$ [mm]	$h_1 \geq$ [mm]	$L_d$ [mm]	$d_s$ [mm]	€ / Box	[Box]	Min. Verkaufs- einheit [Stück]
MZK und F	MIXNFMZK156	30 Mehrweckdübel MZK 6 15 Mehrweckdübel MZK 8 6 Mehrweckdübel MZK 10 60 Normaldübel F 5 30 Normaldübel F 6 15 Normaldübel F 8	6 8 10 5 6 8	40 60 75 35 40 55	30 49 60 25 30 40	3,0 - 4,5 4,0 - 6,0 6,0 - 8,0 2,5 - 4,0 3,5 - 5,0 4,5 - 6,0	<b>10,45</b>	1	5

Verpackt in stabiler PVC-Box

## Tragfähigkeiten für Holzschrauben $F_{empf}$ bei jeweils größtem Schraubendurchmesser und voller Verankerungstiefe

Typ	Schrauben-Ø $d_s$ [mm]	Beton $F_{empf}$ [kN]	Kalksand- Vollstein KS 12 $F_{empf}$ [kN]	Vollziegel Mz 12 $F_{empf}$ [kN]	Porenbeton P2 $F_{empf}$ [kN]	Porenbeton P4 $F_{empf}$ [kN]	Hochloch- ziegel HLz 12 $F_{empf}$ [kN]	Gipskarton 12,5 mm $F_{empf}$ [kN]	Spanplatten 16 mm $F_{empf}$ [kN]
MZ/MZK 6	4,5	0,30	0,26	0,16	0,04	0,06	0,22	0,06	0,21
MZ/MZK 6-41	4,5	0,52	0,51	0,27	0,06	0,12	0,21	0,08	0,15
MZ/MZK 8	6	0,72	0,59	0,43	0,11	0,14	0,27	0,09	0,23
MZ/MZK 10	8	1,56	1,07	0,68	0,13	0,25	0,31	0,08	0,25
MZ/MZK 12	10	2,02	1,31	–	0,23	0,39	0,42	0,11	0,37
MZ/MZK 14	12	2,27	–	–	0,37	0,59	0,33	0,09	0,30

$F_{empf}$ : Die empfohlenen Lasten inkl. Sicherheitsfaktor 7

## Tragfähigkeiten für Spanplattenschrauben $F_{empf}$ bei jeweils größtem Schraubendurchmesser und voller Verankerungstiefe

Typ	Schrauben-Ø $d_s$ [mm]	Beton $F_{empf}$ [kN]	Kalksand- Vollstein KS 12 $F_{empf}$ [kN]	Vollziegel Mz 12 $F_{empf}$ [kN]	Porenbeton P2 $F_{empf}$ [kN]	Porenbeton P4 $F_{empf}$ [kN]	Hochloch- ziegel HLz 12 $F_{empf}$ [kN]	Gipskarton 12,5 mm $F_{empf}$ [kN]	Spanplatten 16 mm $F_{empf}$ [kN]
MZ/MZK 6	4,5	0,06	0,06	0,05	0,02	0,03	0,08	0,03	0,14
MZ/MZK 6-41	4,5	0,17	0,15	0,08	0,04	0,05	0,17	0,09	0,21
MZ/MZK 8	6	0,24	0,24	0,21	0,06	0,10	0,26	0,09	0,29
MZ/MZK 10 <sup>1</sup>	6	0,17	0,17	0,16	0,07	0,12	0,35	0,10	0,29

$F_{empf}$ : Die empfohlenen Lasten inkl. Sicherheitsfaktor 7

<sup>1</sup> Bei Verwendung von Spanplattenschrauben mit Ø 6 mm