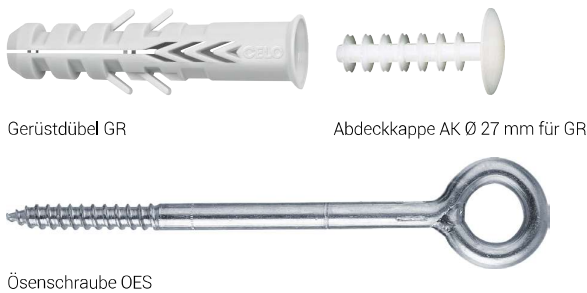


Gerüst- dübel GR



Vorteile



Gerüstdübel GR

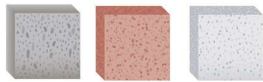
Abdeckkappe AK Ø 27 mm für GR

Ösenschraube OES

- Spezialdübel für alle Gerüstbefestigungen in Vollbaustoffen nach DIN 4420 und Vorschriften der Bauberufsgenossenschaft
- Nylosedübel GR ist optimal abgestimmt auf die Ösenschraube OES für hohe Haltewerte
- Einschraubmarkierungen auf der Ösenschraube erleichtern ein kontrolliertes Einschrauben
- Abdeckkappe zum Verschließen des Dübels (UV stabilisiert)

Geeignete Baustoffe

Sehr gut geeignet



- Beton
- Naturstein
- Vollziegel
- Kalksand-Vollstein

Bedingt geeignet

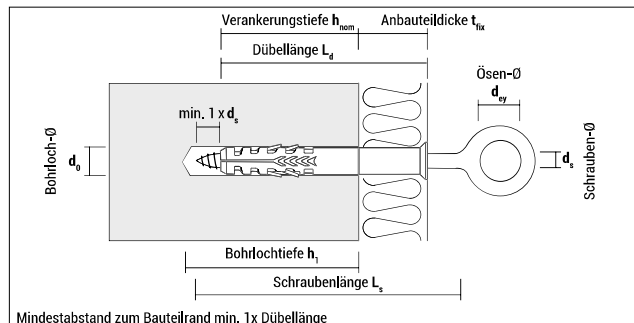
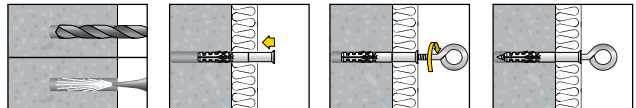


- Hochlochziegel
- Kalksand-Lochstein
- Hohlblockstein aus Leichtbeton

Zulassungen und Zertifikate



Montage



Gerüstdübel GR



GR

Typ	Art.-Nr.	d_0 [mm]	$h_1 \geq$ [mm]	$h_{nom} \geq$ [mm]	L_d [mm]	$t_{fix} \leq$ [mm]	€/ 100 Stück	[Stück]	[Stück]
GR 14-70	91470GR	14	90	70	70	0	37,55	40	320
GR 14-100	914100GR	14	90	70	100	30	44,15	40	320
GR 14-135	914135GR	14	90	70	135	65	50,60	40	320
GR 14-185	914185GR	14	90	70	185	115	69,00	40	320



OES, galv. verz.

Typ	Art.-Nr.	d_s [mm]	L_s [mm]	d_{ey} [mm]	€/ 100 Stück	[Stück]
OES 12-90	912900ES	12	90	23	204,10	20
OES 12-120	9121200ES	12	120	23	223,15	20
OES 12-160	9121600ES	12	160	23	265,80	20
OES 12-190	9121900ES	12	190	23	287,05	20
OES 12-230	9122300ES	12	230	23	346,50	20
OES 12-300	9123000ES	12	300	23	421,20	20
OES 12-350	9123500ES	12	350	23	504,25	20



Einzelverkauf, OES, galv. verz.

Typ	Art.-Nr.	d_s [mm]	L_s [mm]	d_{ey} [mm]	€/ Stück	[Stück]
OES 12-90	112900ES	12	90	23	3,00	20
OES 12-120	1121200ES	12	120	23	3,25	20
OES 12-160	1121600ES	12	160	23	3,65	20
OES 12-190	1121900ES	12	190	23	3,85	20
OES 12-230	1122300ES	12	230	23	4,45	20



AK Abdeckkappe Ø 27 mm für GR

Typ	Art.-Nr.	Passend für d_s [mm]	Länge L_d [mm]	€/ 100 Stück	[Stück]	[Stück]
AK	91AKGR	GR 14	53	21,05	50	600

Tragfähigkeiten F_{empf} und F_{bruch} bei Verwendung von Ösenschrauben OES Ø 12 mm

Typ	Beton C20/25		Vollziegel Mz 12		Kalksand-Vollstein KS 12	
	F_{empf} [kN]	F_{bruch} [kN]	F_{empf} [kN]	F_{bruch} [kN]	F_{empf} [kN]	F_{bruch} [kN]
GR 14	3,0	12,2	2,8	11,0	3,0	12,2

F_{empf} : Die empfohlene Lasten inkl. Sicherheitsfaktor 4

F_{bruch} : Die tatsächliche Bruchlast ohne Sicherheitsfaktor